

Ochrany:

Typ: Integrované v elektronice střídače

Podpěťová: 0,85Un=195,5V / 1,5s

Nadpěťová: 1,10Un=253,0V / 3,0s

1,15Un=264,5V / 1,0s

1,20Un=276,0V / 0,1s

Podfrekvenční: Fn–2,5Hz=47,5Hz, 0,5s

Nadfrekvenční: Fn+2,0Hz=52,0Hz, 0,5s

Reaktivace střídače po vybavení ochran min. po 5min. po ustálení napětí s gradientem nárůstu výkonu 10%Pn/min.

Střídač zajišťuje funkce dle PPDS, Příloha 4. B:

Q(U), char.body X1=0,94, X2=0,97, X3=1,05, X4=1,08, čas.konst. 5s

P(U), char.body U1/Un=109%, U2/Un=110%, U3/Un=111%, čas.konst. 5s

P(f), pro Fs=50,2Hz až 51,5Hz snížení Pn o 40%Hz

FV zdroj – FVE Objekt ”U”:

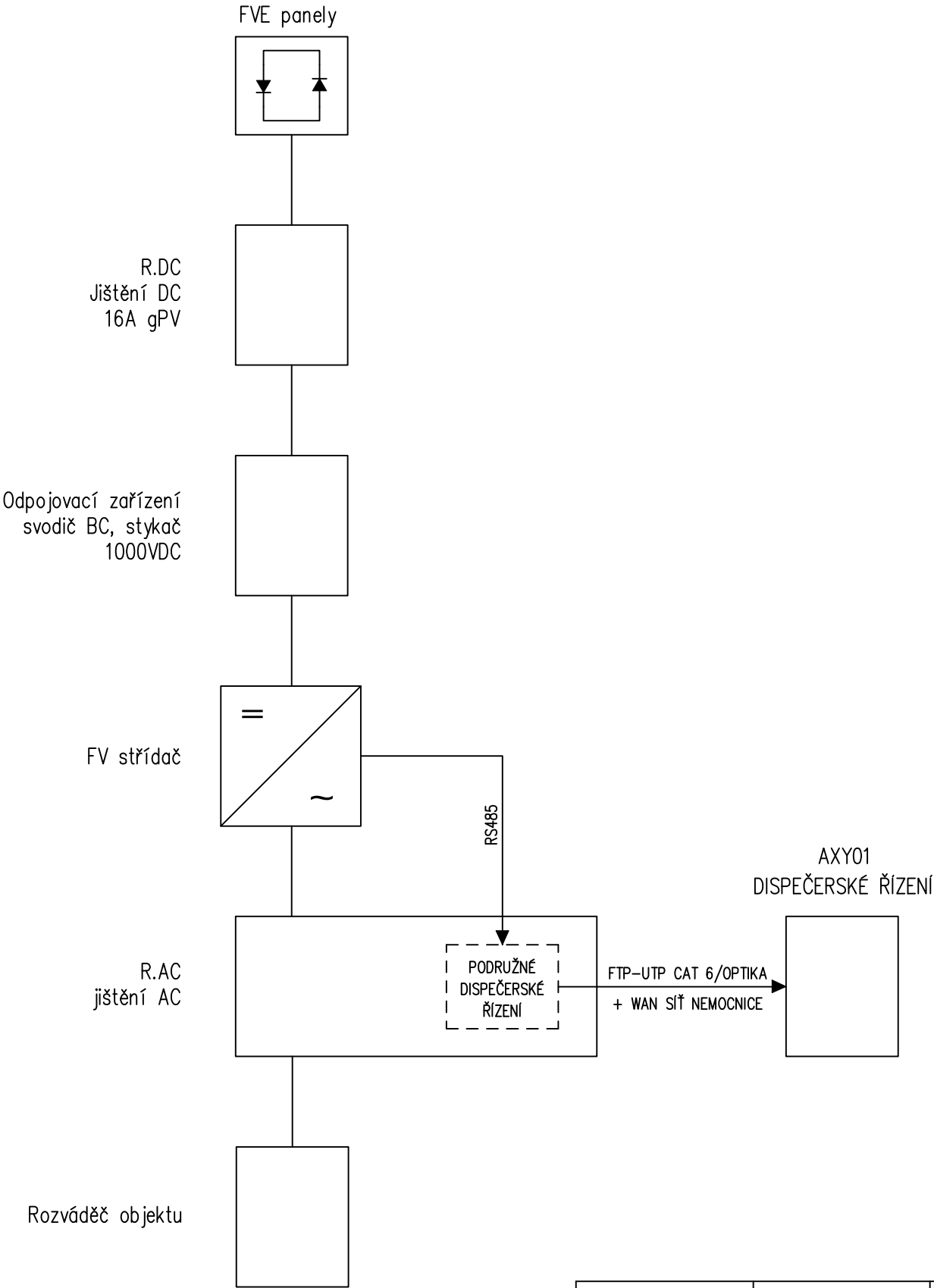
Typ FV panelů: Monokrystalický, 450Wp

Počet FV panelů: 80ks

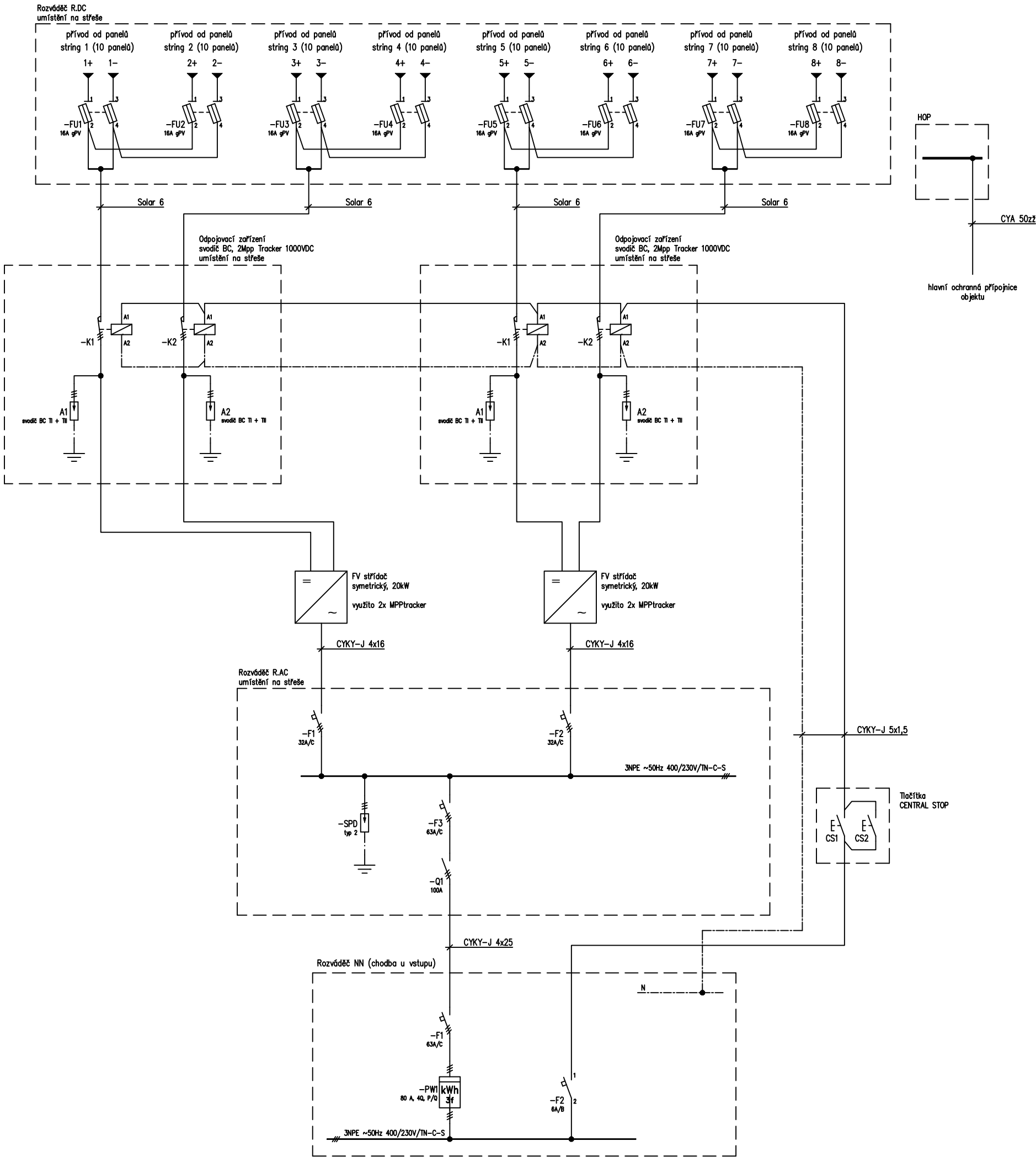
Typ střídače: 2x symetrický střídač 20kW

Instalovaný výkon: 36,0kW

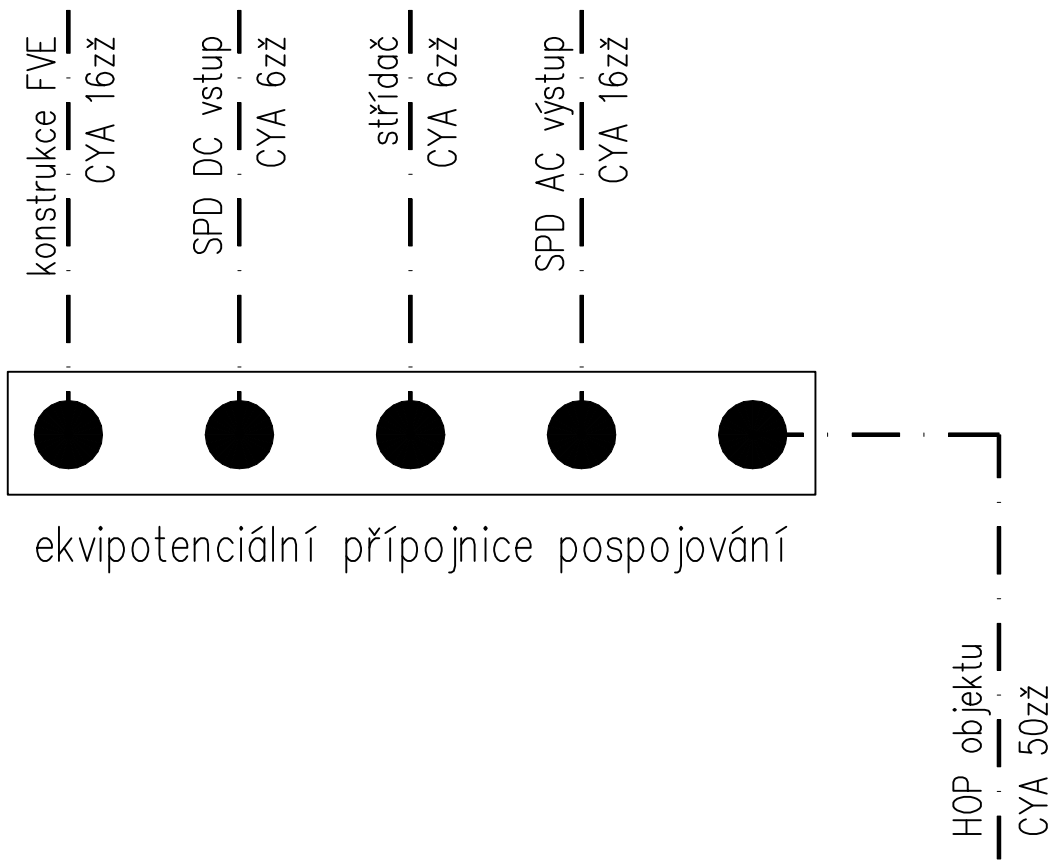
Počet pracovních fází: 3



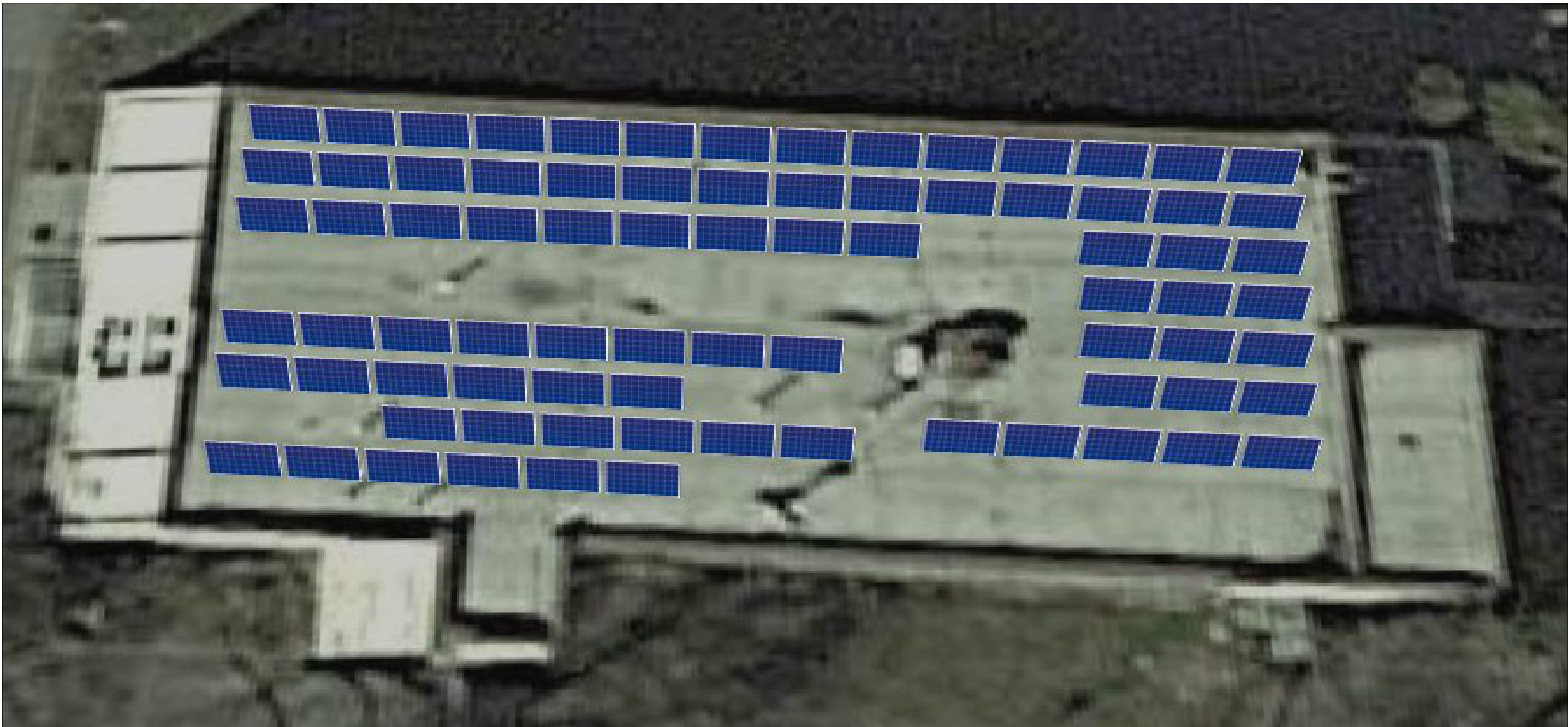
ODP. PROJEKTANT		PROJEKTANT	KRESLIL	ELPRONOV www.elpronov.cz Dolejšova 726 417 05 Osek Tel. : +420 723 171 611	
Ing. Ondřej Novotný		Ing. Ondřej Novotný	Ing. Ondřej Novotný		
				Ing. Ondřej Novotný	
STÚ	Písek			FORMÁT	2xA4
INVESTOR	Nemocnice Písek, a.s., Karla Čapka 589, 397 01 Písek			DATUM	11/2022
AKCE	FVE Nemocnice Písek Budova "U" – bývalé HTO			STUPEŇ	DPS
				Č. ZAKÁZKY	-
PROFESE	Silnoproudá elektroinstalace FVE			ARCH. ČÍSLO 11/22205	Č. VÝKRESU 3A1095
OBSAH	Blokové schéma zapojení			POŘADOVÉ ČÍSLO D1	LIST 1
					LISTŮ 7



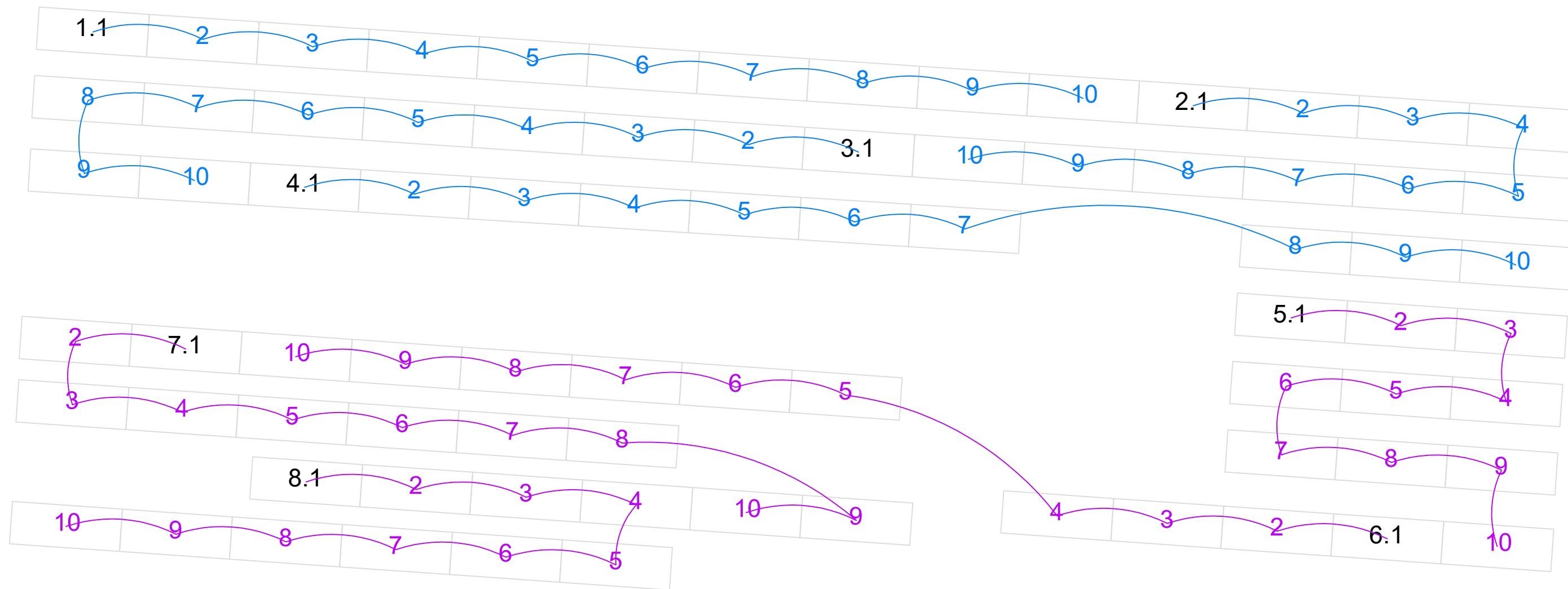
ODP. PROJEKTANT		PROJEKTANT	KRESLIL	ELPRONOV www.elpronov.cz Dolejšova 726 471 05 Osek Tel. : +420 723 171 611	
Ing. Ondřej Novotný		Ing. Ondřej Novotný	Ing. Ondřej Novotný		
				Projektování silnoproudých elektroinstalací Ing. Ondřej Novotný	
STÚ	Písek	FORMÁT		2x A4	
INVESTOR	Nemocnice Písek, a.s., Karla Čapka 589, 397 01 Písek		DATUM		11/2022
AKCE	FVE Nemocnice Písek Budova "U" - bývalé HTO		STUPEŇ		DPS
			Č. ZAKÁZKY		-
PROFESE	Silnoproudá elektroinstalace FVE		ARCH. ČÍSLO 11/22205		Č. VÝKRESU 3A1095
OBSAH		Schéma zapojení PV systému		POŘADOVÉ ČÍSLO D1	LIST 2
				LISTŮ 7	



ODP. PROJEKTANT		PROJEKTANT	KRESLIL	ELPRONOV <small>www.elpronov.cz Dolejšova 726 417 05 Osek Tel. : +420 723 171 611</small>		
Ing. Ondřej Novotný		Ing. Ondřej Novotný	Ing. Ondřej Novotný			
STÚ	Písek			FORMÁT	2xA4	
INVESTOR	Nemocnice Písek, a.s., Karla Čapka 589, 397 01 Písek			DATUM	11/2022	
AKCE	FVE Nemocnice Písek Budova "U" - bývalé HTO			STUPEŇ	DPS	
				Č. ZAKÁZKY	-	
PROFESE	Silnoprúdá elektroinstalace FVE			ARCH. ČÍSLO 11/22205	Č. VÝKRESU 3A1095	
OBSAH	Ekvipotenciální pospojování FVE			POŘADOVÉ ČÍSLO D1	LIST 3	LISTŮ 7



ODP. PROJEKTANT		PROJEKTANT	KRESLIL	ELPRONOV www.elpronov.cz Dolejšova 726 417 05 Osek Tel. : +420 723 171 611		
Ing. Ondřej Novotný		Ing. Ondřej Novotný	Ing. Ondřej Novotný			
				Projektování silnoproudých elektroinstalací Ing. Ondřej Novotný		
STÚ	Písek			FORMÁT	2xA4	
INVESTOR	Nemocnice Písek, a.s., Karla Čapka 589, 397 01 Písek			DATUM	11/2022	
AKCE	FVE Nemocnice Písek Budova "U" - bývalé HTO			STUPEŇ	DPS	
				Č. ZAKÁZKY	-	
PROFESE	Silnoproudá elektroinstalace FVE			ARCH. ČÍSLO 11/22205	Č. VÝKRESU 3A1095	
OBSAH	Rozmístění panelů na střеше objektu			POŘADOVÉ ČÍSLO D1	LIST 4	LISTŮ 7



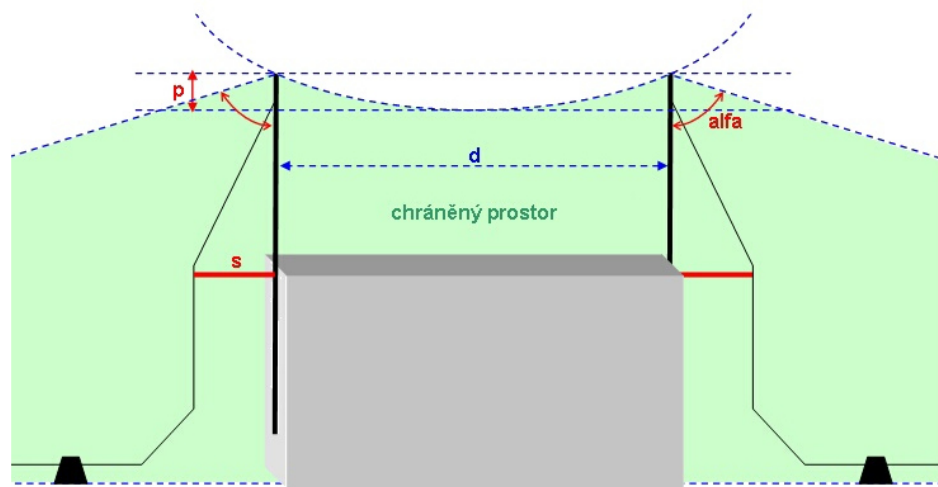
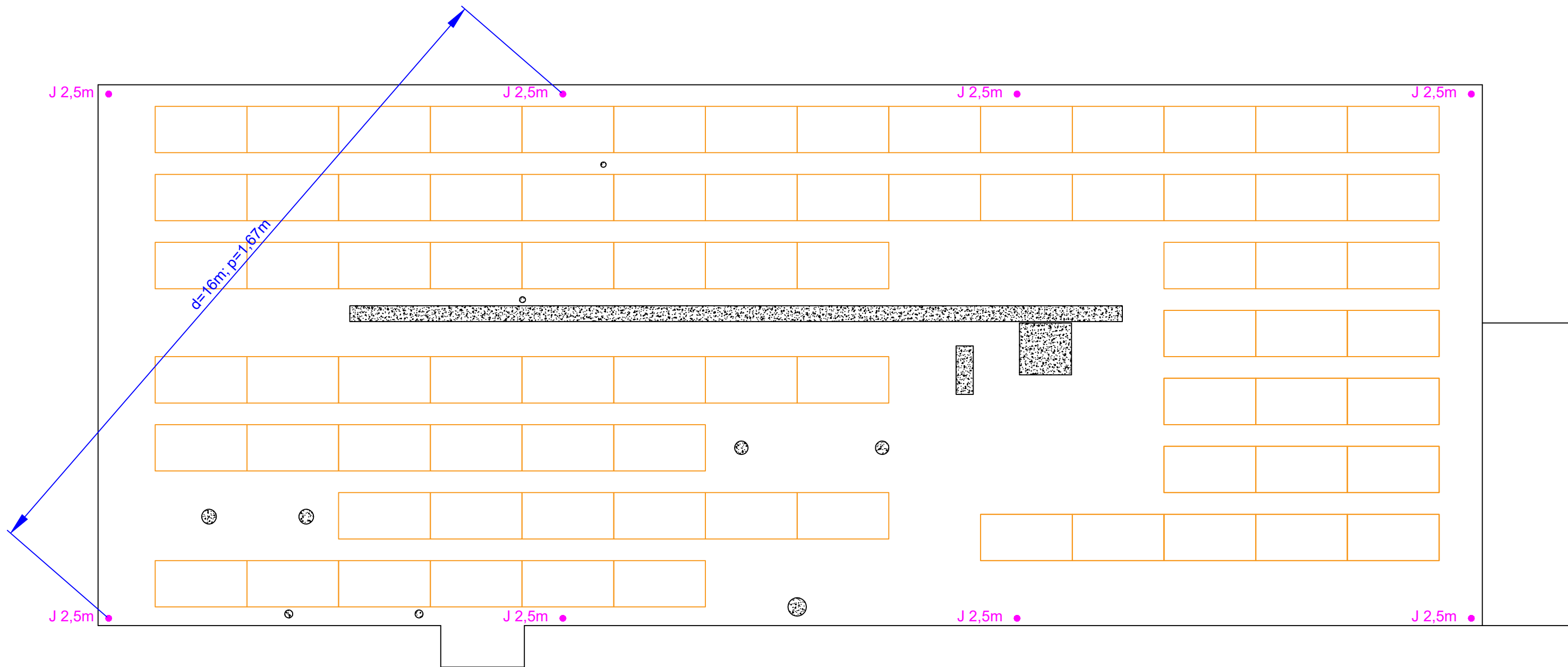
1  Symetrický střídač 20kW

- (1.1) 10 x panel 450Wp
- (2.1) 10 x panel 450Wp
- (3.1) 10 x panel 450Wp
- (4.1) 10 x panel 450Wp

2  Symetrický střídač 20kW

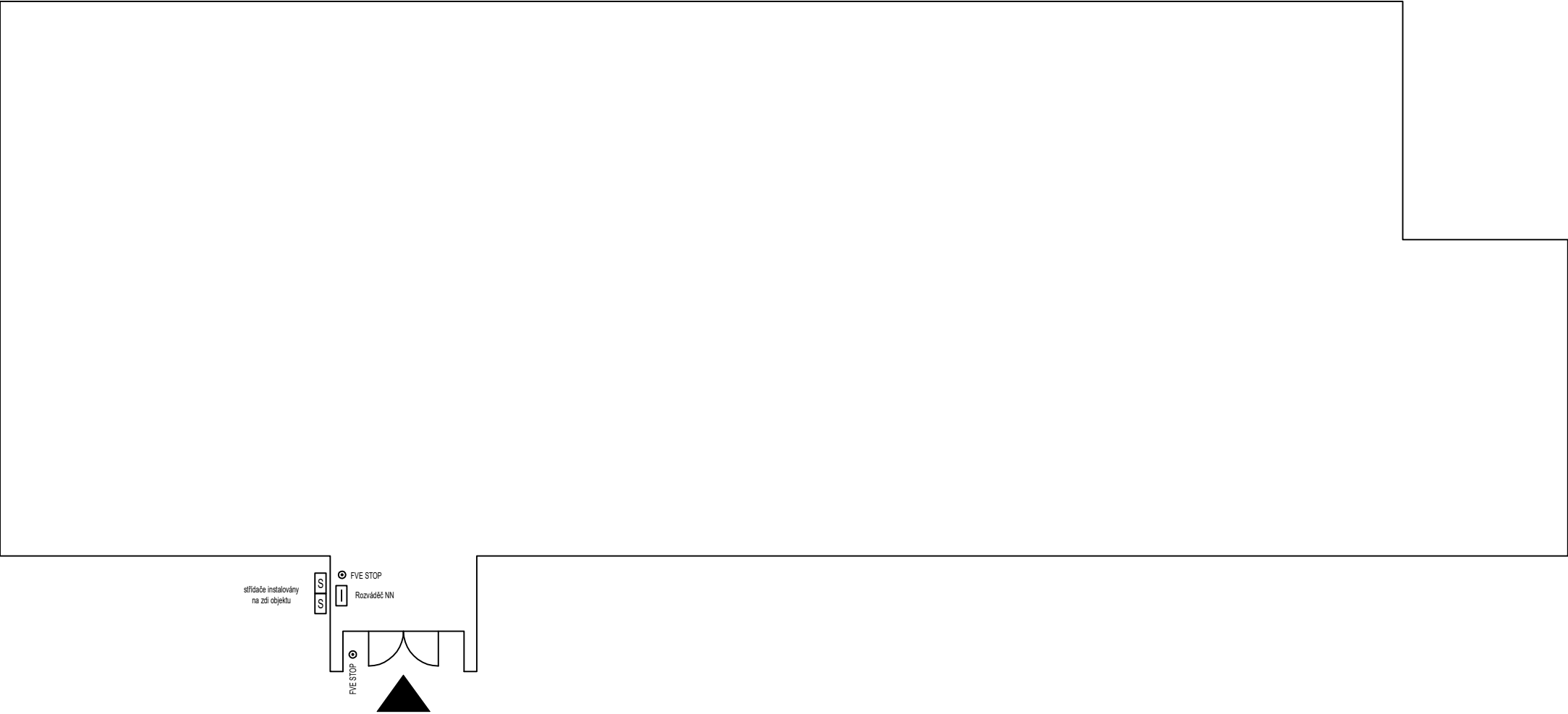
- (5.1) 10 x panel 450Wp
- (6.1) 10 x panel 450Wp
- (7.1) 10 x panel 450Wp
- (8.1) 10 x panel 450Wp

ODP. PROJEKTANT		PROJEKTANT	KRESLIL	ELPRONOV www.elpronov.cz Dolejšova 726 417 05 Osek Tel. : +420 723 171 611	
Ing. Ondřej Novotný		Ing. Ondřej Novotný	Ing. Ondřej Novotný		
				Projektování silnoproudých elektroinstalací Ing. Ondřej Novotný	
STÚ	Písek			FORMÁT	2xA4
INVESTOR	Nemocnice Písek, a.s., Karla Čapka 589, 397 01 Písek			DATUM	11/2022
AKCE	FVE Nemocnice Písek Budova "U" - bývalé HTO			STUPEŇ	DPS
				Č. ZAKÁZKY	-
PROFESE	Silnoproudá elektroinstalace FVE			ARCH. ČÍSLO 11/22205	Č. VÝKRESU 3A1095
OBSAH	Schéma zapojení stringů			POŘADOVÉ ČÍSLO D1	LIST 5
					LISTŮ 7

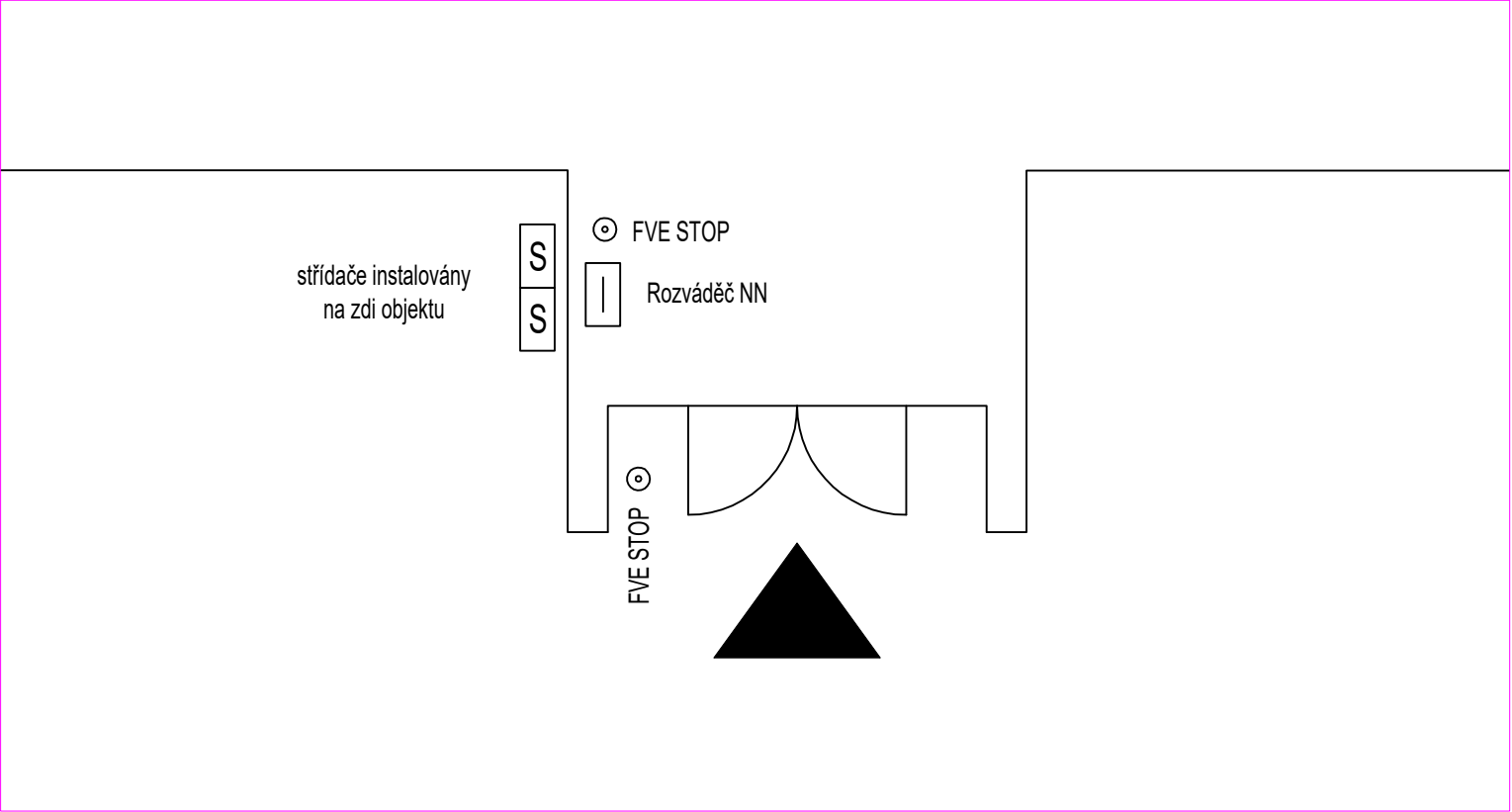


Třída LPS I d = 16 m
 Vypočti p = 1.67 m

ODP. PROJEKTANT		PROJEKTANT	KRESLIL	ELPRONOV <div>www.elpronov.cz Dolejšova 726 417 05 Osek Tel. : +420 723 171 611</div> <div>Projektování silnoproudých elektroinstalací Ing. Ondřej Novotný</div>			
Ing. Ondřej Novotný		Ing. Ondřej Novotný	Ing. Ondřej Novotný				
STÚ	Písek			FORMÁT		2xA4	
INVESTOR	Nemocnice Písek, a.s., Karla Čapka 589, 397 01 Písek			DATUM		11/2022	
AKCE	FVE Nemocnice Písek Budova "U" – bývalé HT0			STUPEŇ		DPS	
				Č. ZAKÁZKY		-	
PROFESE	Silnoproudá elektroinstalace FVE			ARCH. ČÍSLO 11/22205		Č. VÝKRESU 3A1095	
OBSAH	Schéma doplnění stávající LPS o jímače			POŘADOVÉ ČÍSLO		LIST	LISTŮ
				D1		6	7



DETAIL



ODP. PROJEKTANT		PROJEKTANT	KRESLIL	ELPRONOV www.elpronov.cz Dolejšova 726 417 05 Osek Tel. : +420 723 171 611	
Ing. Ondřej Novotný		Ing. Ondřej Novotný	Ing. Ondřej Novotný		
				Projektování silnoproudých elektroinstalací Ing. Ondřej Novotný	
STÚ	Písek			FORMÁT	2x A4
INVESTOR	Nemocnice Písek, a.s., Karla Čapka 589, 397 01 Písek			DATUM	11/2022
AKCE	FVE Nemocnice Písek Budova "U" – bývalé HTO			STUPEŇ	DPS
				Č. ZAKÁZKY	-
PROFESE		Silnoproudá elektroinstalace FVE		ARCH. ČÍSLO 11/22205	Č. VÝKRESU 3A1095
OBSAH		Schéma umístění střídače a tlačítek FVE STOP		POŘADOVÉ ČÍSLO D1	LIST 7
					LISTŮ 7